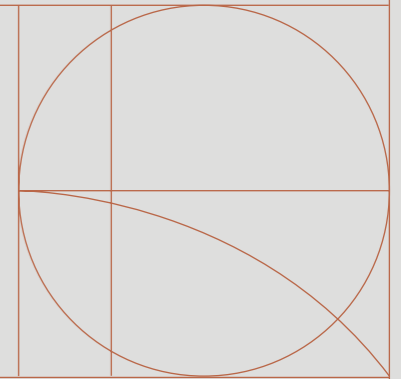


SCHREINEREI
HOLZER



FERIENWOHNUNGEN — ATTRAKTIV FÜR GÄSTE UND VERMIETER

Wie wir wertvolle
Raumkonzepte schaffen

RETTENBERG
ALLGÄU



STEPHANIE &
STEFAN HOLZER



Liebe Vermieter, als Schreinerei mit langjähriger Erfahrung in der Planung und Umsetzung von Ferienwohnungen im Allgäu bieten wir Ihnen individuelle Lösungen, die Ihren Bedürfnissen und Wünschen voll entsprechen. Dabei setzen wir ausschließlich auf hochwertige Materialien, die Ihre Räume sowohl optisch ansprechend erscheinen lassen als auch funktional sind. Auch Regionalität bekommt bei uns einen großen Wert zugeschrieben – denn bei der Auswahl der Werkstoffe und beim Einrichtungsstil achten wir darauf, dass diese zur Region und zu Ihnen als Vermieter passen. So gelingt es uns, eine gemütliche und einladende Atmosphäre in Ihrer Ferienwohnung zu schaffen – damit Ihre Gäste einen unvergesslichen Urlaub erleben dürfen. Sprechen Sie uns an und lassen Sie sich von uns beraten!

WIR SCHAFFEN FERIENWOHNUNGEN MIT WOHLFÜHLATMOSPHERE FÜR GLÜCKLICHE GÄSTE, DIE IMMER WIEDER KOMMEN

Uns Menschen bedeutet die Urlaubszeit viel. Sie spendet wertvolle Erholung vom turbulenten Alltag, der uns alle umgibt. Sie lässt uns tief durchatmen, richtig genießen und vielfältig von der Zukunft träumen. Wir alle verbinden so viel Positives mit dem Urlaub – klar, dass wir uns an unserem Urlaubs- und Übernachtungsort, unserem zweiten Zuhause, ganz besonders wohlfühlen möchten.

Ferienwohnungen stehen bei Urlaubern aller Altersgruppen nach wie vor weiter hoch im Kurs. Sie profitieren von großen gesellschaftlichen Trends; unterstützen unseren Wunsch nach immer mehr Selbstbestimmung, Flexibilität und Nachhaltigkeit. Dazu wird ein zweiter Trend glasklar erkennbar: Gäste wünschen sich heute mehr Komfort und Ausstattung in ihrer Ferienwohnung, als es früher der Fall war. Für unseren Urlaub ersehnen wir uns schließlich nur das Allerbeste.

Bei Holzer sind wir überzeugt: Mit einem durchdachten, hochwertigen Einrichtungskonzept kann Ihre Ferienwohnung ein besonderer Erfolg sein. Wenn wir es schaffen Ihre Wohnung zu einem echten Sehnsuchtsort zu verwandeln, machen wir aus einmaligen Gästen treue Stammkunden – die sie nicht nur selbst regelmäßig besuchen, sondern gerne im Bekanntenkreis weiterempfehlen.

Eine stimmig ausgestattete Ferienwohnung mit hohem Wohlfühlfaktor ist also äußerst verkaufsfördernd und schafft eine Differenzierung vom Angebot der Mitwettbewerber. Sie erleichtert die Vermietung und fördert eine gute Wirtschaftlichkeit.

Die nachhaltige Weiterentwicklung des Vermietungsbetriebs ist eine Investition in die Zukunft.



SCHREINEREI
HOLZER

IM ALLGÄU,
VON ALLGÄUERN

Wir sind ein Handwerksbetrieb mit ausgeprägter Gestaltungskompetenz direkt aus der Region. Unsere Leidenschaft ist die Entwicklung und Umsetzung individueller, hochwertiger Wohnraumkonzepte für den privaten und gewerblichen Bereich.

DAS A UND O FÜR DEN VERMIETUNGSERFOLG: EIN STIMMIGES GESAMTKONZEPT

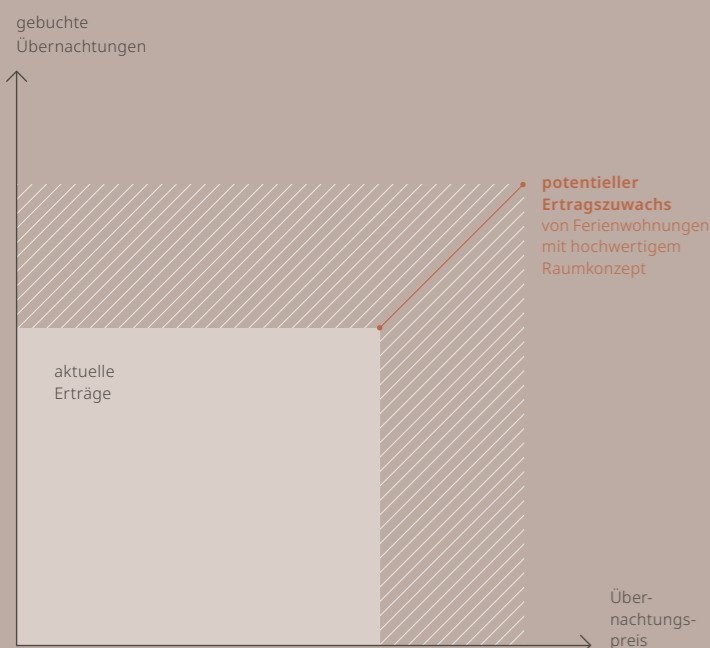
Bei der Neugestaltung Ihrer Ferienwohnung stellen wir Sie als Vermieter und Ihre Zielgruppen bei allen Konzeptschritten konsequent in den Mittelpunkt. Wir bringen unseren touristischen, unternehmerischen Blick ein und haben die Besonderheiten und Authentizität unserer Region dabei immer im Blick. Denn Ihre Ferienwohnung soll für Sie leicht zu vermieten sein, überdurchschnittlich hohe Bewertungen erhalten und gutes Geld einbringen.



HOCHWERTIGE AUSSTATTUNG ERWIRTSCHAFTET HOHE ERTRÄGE

Wer eine besonders attraktive, aufmerksamkeitsstarke Ferienwohnung anbietet, kann mit einer gesteigerten Auslastung planen, höhere Übernachtungspreise durchsetzen und von einer längeren Nutzungsdauer seiner Möbel ausgehen.

Das Ergebnis? Maximaler wirtschaftlicher Erfolg mit höheren Erträgen und Profit.



WORAUF WIR BEI DER RAUMGESTALTUNG WERT LEGEN

01 Ganzheitlich geplant

Wir betrachten einzelne Einrichtungsgegenstände nie isoliert, sondern beziehen immer alle Teile eines Raumes oder der kompletten Wohnung in unsere Überlegungen mit ein. Nur so entsteht am Ende ein Raumgefühl, das Ihre Gäste wirklich fühlen und wertschätzen können.

02 Mit klarer Linie

Keine Ferienwohnung kann auf Fremde gemütlich wirken, wenn das Interieur zusammengestückelt wurde. Wir möchten Ihre Gäste schließlich nicht an frühere WG-Zeiten erinnern, sondern mit geschmackvoller Gestaltung wahrlich begeistern.

03 Sinnvoll aufgeteilt

Alle Gäste sollen sich beim Betreten der Wohnung sofort zurechtfinden können. Wir studieren die Grundrisse Ihres Objekts gründlich und entwickeln eine auf den Vermietungsbetrieb perfekt abgestimmte Raumaufteilung.

04 Durchdacht

Eine Ferienwohnung muss praktisch sein und funktionieren. Gestalterische Aspekte passen wir deshalb ganz klar dem Nutzen der konkreten Zielgruppen an. Wie viele Verstaumöglichkeiten werden beispielsweise benötigt? Soll die Wohnung auch barrierefrei sein?



05 Robust und langlebig

Ferienwohnungen werden anders beansprucht als normale Wohnungen. Die wechselnden Gäste fordern viel von der Einrichtung und Ausstattung. Wir achten deshalb darauf, dass alle verbauten Elemente hochwertig, strapazierfähig und haltbar sind.

06 Leicht zu reinigen

Wir verstehen, dass ein geringer Pflegeaufwand entscheidend für den Vermietungserfolg ist. Unsere Konzepte berücksichtigen, dass die Reinigung Ihrer Wohnung später schnell und leicht von der Hand geht.

07 Mit dem gewissen Etwas

Erzählt Ihre Ferienwohnung eine besondere Geschichte? Greift sie ein Gestaltungsthema auf? Mit Ihnen gemeinsam entwickeln wir ein authentisches Konzept, das auf ehrliche Materialien, Haptik und Farben setzt. Dabei berücksichtigen wir auch bereits vorhandene Möbelstücke oder die Beleuchtung. So schaffen wir einen Ort, den Ihre Gäste am liebsten gar nicht mehr verlassen möchten.

Wir entwerfen Ferienwohnungskonzepte für Objekte im Alt- und auch im Neubau und berücksichtigen die branchentypischen Klassifizierungen. Gerne integrieren wir auch Ihre sonstigen Gewerke, übernehmen für Sie die Gesamtkoordination oder bringen unsere Netzwerkpartner mit ein.



KLEIN, ABSOLUT FEIN, EINFACH ZUM WOHLFÜHLEN

Am Fuße des Grüntens begrüßt dieses wunderschöne Appartement mit liebevoll gestalteten Räumen seine Gäste.

Die Wohnung befindet sich im Erdgeschoss eines Sechs-Familienhauses, das 2021 in der Dorfmitte von Kranzegg neu gebaut wurde. Für die Eigentümerin Monika Held handelt es sich bei ihrem Investment um eine persönliche Premiere: Das Appartement mit den 45 m² Wohnfläche ist ihr erstes Ferienobjekt, sie kümmert sich um alle Belange der Vermietung auch selbst. Entsprechend hohe Anforderungen stellte Frau Held an die Planung der Räume.

Die Wohnausstattung sollte natürlich leicht zu reinigen und wartungsarm, aber zudem mit besonderer Strahlkraft auf das Gästeklientel ausgestaltet sein. Denn die Wirkung der Räume auf die Urlauber ist am Ende ein ganz entscheidender Faktor für hohe Auslastungsquoten und verlässliche Renditen. Für Frau Held ging das Planungskonzept voll auf: Ihre vielseitig durchdachte, kompakte Wohnung war von Beginn weg ein toller Erfolg in der Vermietung.



Ferienwohnung im Erdgeschoss

für 1–3 Personen
45 m² Wohnfläche
28 m² überdachte
Terrasse

105 €
durchschnittlicher
Übernachtungspreis
pro Nacht



Im ersten Jahr hatte ich bereits 227 gebuchte Übernachtungen. Meine Gäste schätzen die geschmackvolle und detailverliebte Gestaltung der Wohnung – die wohl auch deshalb stark weiterempfohlen wird. Ich bin wirklich komplett zufrieden.

MONIKA HELD,
EIGENTÜMERIN



Monika, ursprünglich wolltest du für deine Ferienwohnung eigentlich nur eine Küche schreinern lassen, oder?

Das stimmt. Im Gespräch mit Stefan Holzer kristallisierte sich jedoch schnell heraus, dass es sinnvoll wäre, ein Gesamtkonzept für die Wohnung zu machen. Und so kam es dann auch. Wir besprachen ausführlich meine Wünsche, dann wurde mir ein konkreter Konzeptvorschlag präsentiert. Änderungswünsche hatte ich so gut wie keine – es hat direkt einfach alles gepasst.

Mit der ganzen Umsetzung warst du also glücklich?

Ja, absolut. Vor unserer Zusammenarbeit war ich schon allein in Möbelhäusern unterwegs. Auch im Internet hatte ich mir viele Bäder, Wohnzimmer und Küchen angeschaut. Aber ich hätte die Einrichtung der Wohnung mit Sicherheit niemals auch nur halb so gut hinkommen, wie gemeinsam mit euch. Ihr habt so viele Ideen eingebracht und ein liebevolles, harmonisches Gesamtbild geschaffen.

Wie hast du uns als Team wahrgenommen?

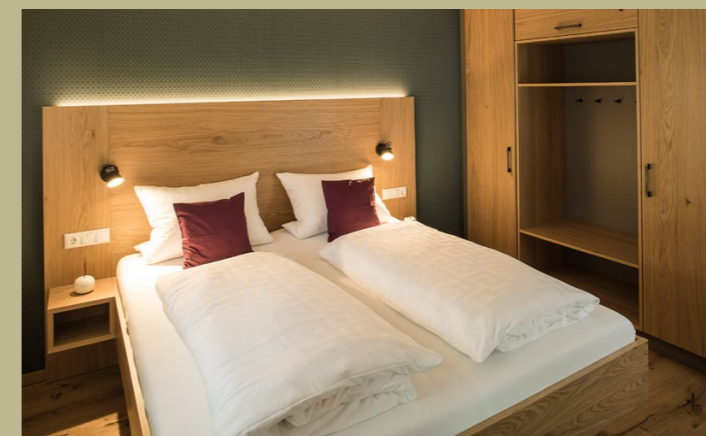
Vom ersten Moment an seid ihr mir durch die Bank total sympathisch gewesen. Und ihr habt mir sehr viel Arbeit abgenommen, weil ihr euch eigentlich um alles gekümmert habt. Ich hatte nie den Eindruck, dass ich mich bei Entscheidungen beeilen muss oder ihr unter Zeitdruck steht. Also, in einem Satz: Es hat einfach alles super gepasst. Ich würde euch sofort wieder beauftragen.

01 Doppelbett samt Kopfteil mit senkrechtem Abschlußfries, Rückwand mit Ornamenttapete, Kleiderschrank mit offenem Fach als Kofferablage und Kofferbock

02 Durchdachte, funktionale Küchendetails mit Arbeitsbeleuchtung

03 Waschtisch in Eiche massiv mit handwerklicher Zinkenverbindung

04 Große, teilüberdachte Terrasse zum Wohlfühlen und Ausspannen



03

04



ANGELIKA SOYER,
EIGENTÜMERIN DES FERIENHOF SOYER

”
**DAS KONZEPT PASST
PERFEKT ZU UNSEREM
HOF. ES BEWAHRT
ALLGÄUER TRADITIONEN,
ENTHÄLT ABER AUCH
MODERNE ASPEKTE.**

STILSICHER WOHNEN IN STUBE UND TENNE

Ein kleiner Bauernhof mit zwei Luxus-Haushälften? Im Ferienhof Soyer, geführt von drei Familiengenerationen, wird der Urlaubstraum wahr.

Bereits seit Jahrhunderten ist die Landwirtschaft in Reichen, einem Ortsteil von Rettenberg, in Familienbesitz. Auch heute noch werden 30 Hektar Wiesen und fünf Hektar Wald selbst bewirtschaftet. Doch der Bauernhof ist mittlerweile so viel mehr: nämlich auch ein 5-Sterne-Feriedomizil mit allerlei Hoftieren, entspannter Herzlichkeit und vielen weiteren Annehmlichkeiten.

Im Sommer 2021 wurde der Ferienhof um ein weiteres, neu gebautes

Gästehaus erweitert: das Huimat-Gütle, mit den beiden großzügigen Ferienwohnungen „Stube“ und „Tenne“. Beide Wohneinheiten wurden ganz im Stile eines kleinen Bauernhofs in Altholz ausgebaut. Zwischen den Haushälften befindet sich ein kleiner Stall mit fünf süßen Minischafen. Die Ausstattung lässt keine Wünsche offen. Für den Ferienhof Soyer ist der Neubau ein großer Erfolg: Er lockt ein neues Gäste-segment auf den Bauernhof und erschließt weitere Umsätze.

FERIENWOHNUNGEN IM FERIENHOF SOYER, RETTENBERG



Ferienwohnung
„Tenne“

für bis zu 7 Personen
120 m² Wohnfläche
über 2 Etagen

380 €
durchschnittlicher
Übernachtungspreis
pro Nacht



Ferienwohnung
„Stube“

für bis zu 7 Personen
85 m² Wohnfläche

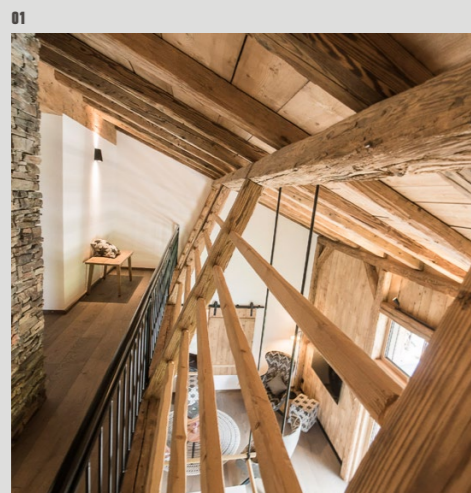
275 €
durchschnittlicher
Übernachtungspreis
pro Nacht



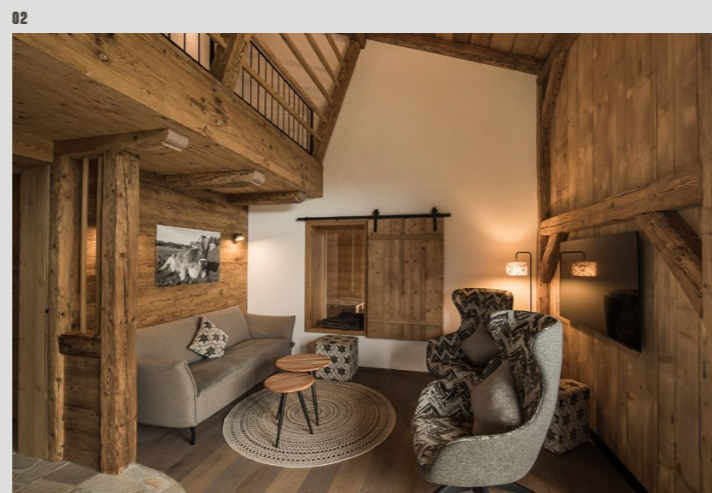
„Wenn man mit jemandem eine Geschäftsbeziehung eingeht, spielt das gute Bauchgefühl eine große Rolle – und das in der Zusammenarbeit mit euch einfach voll gegeben. Ihr seid zuverlässig, innovativ und stark vernetzt. Ich fühle mich top aufgehoben. Unser nächstes gemeinsames Projekt ist deshalb schon wieder in Arbeit.“

ANGELIKA SOYER,
EIGENTÜMERIN

01 Galerie zum offenen Wohnraum hin, ausgebildet als Heurauffe; Decke in Altholz als Balkenkonstruktion mit Schalung



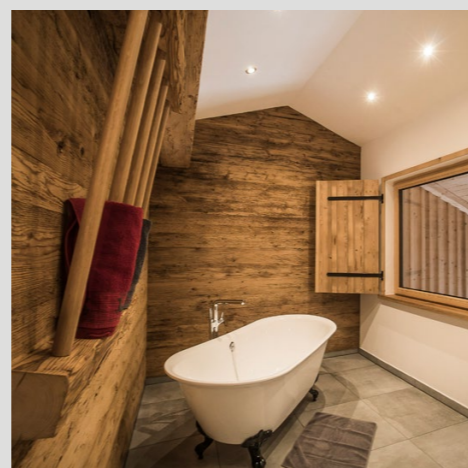
02 Innenwand ist einer Tennenkonstruktion nachempfunden, gemütliche Fernsehecke, Sitzfenster mit Schiebeläden mit Blick auf Schafstall



03 Großes Schlafzimmer mit Doppelbett, behagliche Atmosphäre dank Altholzverkleidungen



04 Bad mit freistehender Wanne, Wände mit Altholzverkleidung, Heurauffe als Handtuchhalter, Fenster mit Fensterläden innen und Blick auf Schafstall



Welchen Plan hattet ihr für den Ausbau eures Ferienhofs?

Wir wollten unseren Betrieb sinnvoll erweitern und haben uns die Frage gestellt, welches Gestaltungskonzept funktionieren könnte. Wir wollten nicht das x-te Chalet-Dorf bauen, sondern uns auf unsere Kernkompetenzen besinnen. Wir wissen, dass bei uns auf dem Bauernhof das Reisemotiv Nummer 1 die Tiere sind. Etwas in diese Richtung zu machen, war uns deshalb wichtig. Dann ist uns eingefallen: Man könnte ein Gütle bauen, so ein kleines Bauernhöfle. Das Thema hatten wir uns also schon selbst ausgedacht – und dann seid ihr von der Schreinerei Holzer glücklicherweise schon zum Projekt dazugestoßen.

Wie sahen unsere ersten gemeinsamen Schritte aus?

Wir hatten euch eingeschalten, als die Rohbauphase schon abgeschlossen war – also relativ spät. Ihr seid dann erstmal aufmerksam durch alle Räume gegangen und habt uns sehr gut zugehört. Ihr habt genau analysiert, was wirklich zu unserem Betrieb und den Menschen vor Ort passt. Unser Thema wurde deshalb perfekt aufgegriffen und zu einem schlüssigen Konzept weiterentwickelt.

Das freut uns zu hören.

Die Gedanken, die ihr euch zu jedem Raum gemacht habt, waren sensationell. Ihr habt wirklich tolle Leute im Team, das muss man einfach sagen. Wenn man sich dann bei euch zum Termin trifft und ihr eure Ideen professionell mit 3D-Bildern präsentiert, fühlt man sich unglaublich gut aufgehoben. Dazu

kommt, dass ihr auch in der Umsetzungsphase total verlässlich gewesen seid.

Welches Feedback geben die Gäste auf die Wohnungen?

Sie sind begeistert und sprechen uns viel auf die Gestaltung der Räume an. Es ist einfach alles stimmig – ob Interieur, Stoffe oder Lampen. Die ganzen pfiffigen Ideen machen den Unterschied.

Könnt ihr euch selbst auch an der Ausstattung erfreuen?

Wir schaffen ja selbst voll mit in unserem Betrieb. Jeden Samstag, beim Putzen der Wohnungen, verspüre ich viel Freude – weil das Ergebnis einfach so schön geworden ist, und weil alles auch gut zu pflegen ist. Wenn ich neue Gäste dann in die Wohnungen führe, spüre ich förmlich, wie glücklich sie sind. Für diese Qualität bezahlen sie auch gerne. Ganz klar: Unsere Investitionen in die Wohnungen waren höher, aber durch die entsprechenden Übernachtungspreise und unsere gestiegenen Auslastungszahlen amortisiert sich das alles.

Du bist auch Vorsitzende des Vereins „Mir Allgäuer“, dem Portal für Bauernhofurlaub im Allgäu. Wie schätzt du die künftige Marktlage ein?

Wir merken auf jeden Fall, dass immer mehr richtig schöne, hochwertige Wohnungen entstehen – und das ist auch gut so. Schließlich erwartet sich der Gast heute viel mehr Drumherum, er möchte wirklich umsorgt sein. Einfach nur eine nüchterne Wohnung anzubieten, das reicht vielfach nicht mehr aus.

SCHREINEREI HOLZER
SEIT 1901

MIT DER KRAFT DES ALLGÄUER HANDWERKS SCHAFFEN WIR BESONDERE RÄUME

Wir führen unsere Allgäuer Schreinerei bereits in der vierten Generation. Innovative Produktion, modernste Technik und ein kooperatives Miteinander bestimmen unseren Arbeitsalltag.

Eine ebenso große Rolle spielen im täglichen Miteinander aber auch gewachsene, traditionelle Werte. Im Team, gegenüber unseren langjährigen Geschäftspartnern und Lieferanten und zu unseren Kunden pflegen wir Verhältnisse, die von gegenseitiger Wertschätzung, Respekt und Vertrauen geprägt sind. Ehrlichkeit, Zuverlässigkeit und die Achtung vor der Natur und für unseren Werkstoff Holz sind das Fundament unserer Arbeit.

Es begeistert und motiviert uns immer wieder aufs Neue, wenn unsere Kunden mit unserer Arbeit nachhaltig zufrieden und glücklich sind.



VIRTUAL REALITY (3D) ERLEICHTERT PLANUNGSPHASE

Erleben Sie Ihre neue Ferienwohnung detailgetreu und mit viel Spaß bereits vor Baubeginn.

Wir produzieren direkt im Allgäu. Kontinuierliche Investitionen in unsere Maschinen ermöglichen eine hohe Fertigungstiefe und die Realisierung besonderer Wünsche. Unsere Kundenprojekte werden detailreich am Computer und mit 3D-Software geplant. So gelingt unsere starke Datendurchgängigkeit in unseren Prozessketten.

Der Vorteil für Sie als Kunde: Planungskonzepte können nicht nur auf Papier, sondern auch in Virtual Reality mit 3D-Brille bei uns im Showroom erlebt werden. Sie können sich interaktiv, dreidimensional durch Ihre späteren Räume bewegen und ein tiefes Verständnis für Ausführungsdetails gewinnen.



HOCHWERTIGE MÖBLIERUNG? LOHNT SICH!

Wer seine Ferienwohnung hochwertig ausstattet, kann über die Durchsetzung höherer Übernachtungspreise und weiterer Faktoren wirtschaftlich direkt profitieren. Mit dieser vereinfachten Beispielrechnung zeigen wir auf, wie sich Investitionen in Möbel und Ausstattung bereits nach 3,7 Jahren amortisieren können.

	WOHNUNG 1	WOHNUNG 2
Wohnfläche	45 m ²	80 m ²
Anzahl Betten	2	5
Anzahl Bäder	1	2
Übernachtungen pro Jahr	220 Tage	220 Tage
Aufenthaltsdauer je Gast	7 Tage	7 Tage
Investition Möbel & Ausstattung	40.000 €	95.000 €
Geplante Nutzungsdauer	14 Jahre	14 Jahre
Raum- & Nebenkosten pro Jahr	10.260 €	18.240 €
Reinigungskosten pro Jahr	2.515 €	3.143 €
Ø Übernachtungspreis	107 €	214 €
Ø Einnahmen pro Jahr	23.540 €	47.080 €
Überschuss	7.908 € 19,8 %	18.911 € 19,9 %
Return on Investment*	3,7 Jahre	3,7 Jahre

*** Return on Investment (ROI)**

Der Kennwert gibt den Zeitpunkt an, an dem die Erträge genau den Kosten entsprechen. Ab diesem Punkt erwirtschaftet der Vermietungsbetrieb Profit, da die Investition in Möbel & Ausstattung vollständig amortisiert wurde.

Der angesetzte Übernachtungspreis wurde individuell für beide Wohnungen errechnet.

Die Berechnung erfolgte ohne die Berücksichtigung von Förderungen oder sonstigen Zuschüssen. Angegeben sind ausschließlich Bruttobeträge inklusive 19 Prozent Mehrwertsteuer.

Aller Anfang ist schwer, oder? Nicht mit uns, denn wir begleiten Sie bei der Gestaltung Ihres Vermietobjekts von Beginn an partnerschaftlich, verständlich und strukturiert.



KENNELERNEN.

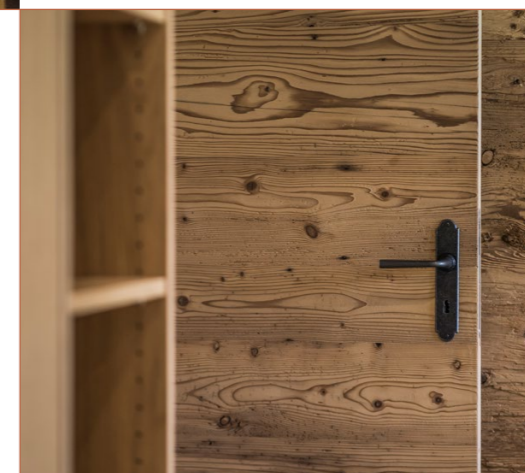
Sie können sich vorstellen Ihr Ferienwohnungsprojekt zusammen mit uns anzupacken? Wunderbar, dann lassen Sie uns ganz unverbindlich einen ersten Termin vereinbaren. Wenn Sie ein Bestandsobjekt umgestalten möchten, treffen wir uns direkt bei Ihnen vor Ort – andernfalls gerne auch in unserem Showroom in Rettenberg.



01

ZUHÖREN, VERSTEHEN.

Wir lassen uns komplett auf Sie und Ihre individuelle Situation ein. Gemeinsam besprechen wir die Ziele und Ideen für die Ausgestaltung Ihrer Ferienwohnung. Wenn alles passt, erteilen Sie dann einen Planungsauftrag an uns.



02

GESTALTUNGSKONZEPT ENTWICKELN.

Nach einer spannenden Planungsphase können wir es kaum erwarten unsere ausgearbeiteten Raumwürfe zu präsentieren – sehr gerne auch interaktiv in 3D (Virtual Reality). Die Abstimmung von Ausführungsdetails gelingt so spielend. Sobald alle offenen Fragen geklärt sind, erstellen wir Ihr individuelles Angebot.

03



GRÜNDLICH PLANEN.

Mit der Beauftragung machen wir uns an die konkrete Fertigungsplanung. Zudem erstellen wir einen ganzheitlichen Bauzeitenplan, damit alle Projektbeteiligten stets den Überblick behalten. Unsere Prämisse: die fach- und fristgemäße Fertigstellung der Arbeiten für Ihren Vermietungserfolg.

04



PACKEN WIR'S AN

IN 5 SCHRITTEN ZU IHRER TRAUMFERIENWOHNUNG

MONTIEREN, KOORDINIEREN.

Die bei uns in Rettenberg gefertigten Möbelstücke und Bauteile montiert unser erfahrenes Team dann bei Ihnen vor Ort auf der Baustelle. Sehr gerne koordinieren wir für Sie auch sonstige Gewerke, denen Sie bereits seit Jahren vertrauen oder die wir aus unserem eingespielten Netzwerk gerne mit einbringen. Wir freuen uns.

05



*Ich bin überzeugt,
dass Ferienwohnungen
im Allgäu eine gute
Investition sind.*

Das Allgäu ist reich an Tradition und Kultur, was sich auch in der Architektur sowie im Design von Räumen widerspiegelt. Als Schreinermeister und Raumgestalter mit weitreichender Erfahrung in der Planung und Umsetzung von Ferienwohnungen im Allgäu weiß ich, wie erfolgsentscheidend es für Vermieter sein kann, bei der Einrichtung auf regionale Materialien und eine regionale Gestaltung zu achten.

Die Zukunftsaussicht auf den Vermietungsmarkt ist äußerst positiv. Da immer mehr Menschen Punkte wie Privatsphäre, Selbstbestimmtheit und Flexibilität in ihrem Urlaub sehr zu schätzen wissen und sogar priorisieren, wird die Nachfrage nach Ferienwohnungen weiter steigen.

In ihrer Unterkunft möchten sich Gäste richtig wohlfühlen und entspannen können. Nein, mehr noch: Sie möchten an einen inspirierenden, besonderen Ort entführt werden, den sie am liebsten nie wieder verlassen müssen.

Wer seine Ferienwohnung kreativ gestaltet, sie gut ausstattet und den Gästen alles bietet, was sie für einen angenehmen, komfortablen Aufenthalt benötigen, verschafft sich viele Vorteile auf dem Vermietungsmarkt. Lassen Sie es uns gemeinsam anpacken und Ihre Ferienwohnung zu einem ganz besonderen Ort machen!

STEFAN HOLZER
INHABER SCHREINEREI HOLZER



MITGLIEDSBETRIEB



Impressum

Konzept, Art Direction, Produktion & Grafikdesign
ohaey Agentur, Königstraße 8, 87435 Kempten, ohaey.com

Druck
Druckerei Wagner GmbH, Fellhornstraße 15, 87719 Mindelheim

Fotografie
Bruno Maul, bruno-maul.de

Alle in der Broschüre abgebildeten Inhalte (Texte, Fotos, Grafiken) sind urheberrechtlich geschützt.

**EINFÜHLEN.
GESTALTEN.
UMSETZEN.**

NEUGIERIG?

Nehmen Sie für ein unverbindliches Beratungsgespräch gerne Kontakt mit uns auf.

SCHREINEREI HOLZER

Dorfstraße 25-27
87549 Rettenberg

T 0049 83 27 693

E info@schreinerei-holzer.de



SCHREINEREI-HOLZER.DE

